

# Aftalestyring

## Aftale mellem Varde Byråd og Centerområde SydØst 2016

\_\_\_\_\_

**Udvalgsformand Thyge Nielsen**

\_\_\_\_\_

**Leder Ann-Christina Dahlgaard**

### Generelle aftaleforhold

Grundlaget for aftaleholderens aftale er beskrevet i følgende dokumenter:

- "Overordnede spilleregler for aftalestyring – 2013" (doknr. 575218-12)
- Overenskomstmæssige og personalepolitiske aftaler gældende for Varde Kommune
- MED-aftalen
- Budget for aftaleholder
- Kvalitetsstandarder
- Direktionens strategiplan
- De politiske visionspolitikker, herunder Seniorpolitikken og Sundhedspolitikken

Aftalen er udarbejdet i samarbejde med udvalget for Social og Sundhed på baggrund af en forudgående drøftelse af, hvilke temaer og mål for udvikling, der skal indgå i aftaleholderens aftale.

Udviklingsmålene fremgår af bilag 1.

Udover de disse udviklingsmål har aftaleholderen egne driftsmål, som der arbejdes mod.

### Budget 2016

Aftaleholderens budget danner den økonomiske ramme for aftaleholderens virke.

Budgettet vedhæftes som bilag 2, og indgår som en del af aftalen.

## **Varde Kommunes overordnede vision**

Ud over de ovennævnte dokumenter, der danner grundlag for aftalen, tager aftalen afsæt i Varde Kommunes overordnede vision "Vi i naturen", som lyder:

*Varde Kommune – i ét med naturen*

*Vi lever aktivt i det fri og bringer naturen ind i familiens hverdag derhjemme, på arbejdet og i skoler og foreninger. Vi dyrker idræt i naturen, får jord under neglene og drager naturen ind i vores huse. Friluftslivet giver sundhed, læring og livskvalitet – både gennem aktivitet og gennem den ro, man føler, når man går i ét med naturen.*

*Vores ældre kommer ud i naturen, ligesom naturen bringes ind i institutionerne for at skabe livsglæde og bidrage til rehabilitering.*

### **Kort beskrivelse af området**

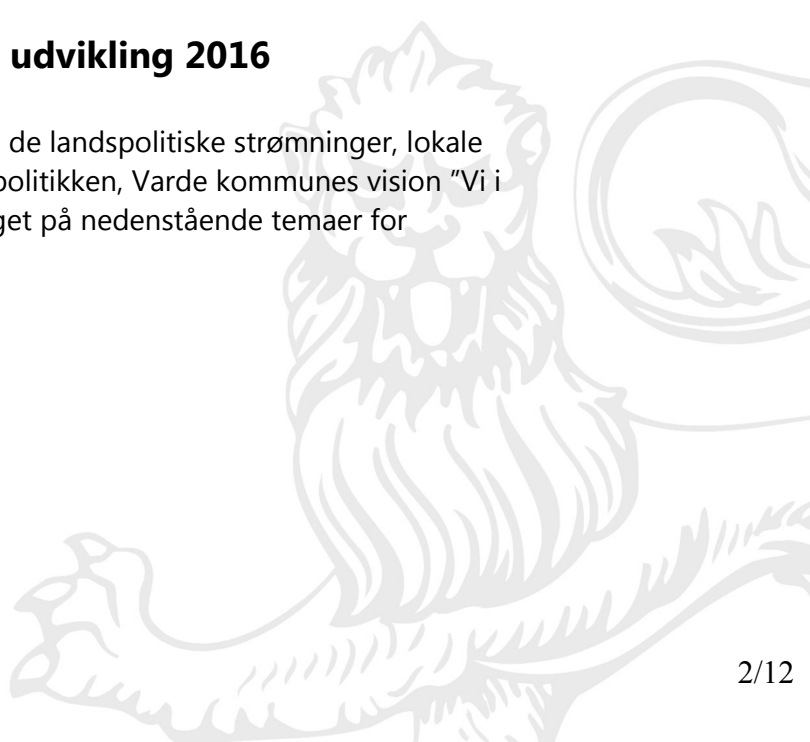
Området består af Lyngparken med 63 boliger, Lyngparken demensenheden med 18 boliger, Søgården 14 boliger, Sognelunde i Agerbæk med 25 boliger og Ansager plejecenter med 25 boliger.

Virksomheden beskæftiger ca. 120 fuldtidsstillinger fordelt på 3 fagområder (For information om vores aktivitetstal henvises til bilag 3)

Vi arbejder ud fra ønsket om, at skabe plejehjem med hjemlige forhold, hvor der er plads til et individuelt hverdagsliv. Plejehjem, hvor der er en god arbejdsplads med kompetente og engagerede medarbejdere, der kan sætte borgerene først, og hvor der skabes balance mellem arbejdsliv og privatliv, og en ledelse der bakker op.

### **Temaer for udvikling 2016**

Aftaleparterne har med afsæt i ovenstående, de landspolitiske strømninger, lokale politikker – især Seniorpolitikken, Sundhedspolitikken, Varde kommunes vision "Vi i naturen" og det Nære Sundhedsvæsen - peget på nedenstående temaer for ældreområdet:



### **1. Tema 1: Strategisk fokus – kompetenceudvikling**

Det Nære Sundhedsvæsen betyder flytning af opgaver fra sekundær sektor til primær sektor, og i den kontekst udfordrer det fagligheden og kvaliteten i opgaveløsningen. Den demografiske udvikling, indikerer en øget ældre befolkning, og behovet for pleje og behandling kan samtidig udfordre den faglighed, der er til stede i dag. Flere typer af faggrupper skal lykkes sammen, og det fordrer et koordineret samarbejde på tværs af virksomheder og sektorer

### **2. Tema 2: Seniorpolitikken (demensstrategien) og Sundhedspolitikken**

Antallet af demente er stigende i de kommende år, hvorfor området har særlig opmærksomhed, og hvorfor demensstrategien 2013-2017 følges og implementeres. Desuden forventes en ny plejeboligplan godkendt i foråret 2016, hvor tilbud for demente også vil være indeholdt i fremtidig byggeri.

Varde Kommune deltager i Demens Alliancen og ønsker at gå foran med initiativer og aktiviteter, der bidrager til at kommunen udvikler sig til at være en demensvenlig kommune.

Det forventes, at antallet af demente på kommunens plejecentre vil stige, og der vil være et fortsat væsentligt fokus på adfærd, der volder problemer i hverdagen.

Mht. sundhedspolitikken fokus på kost vil fokus i 2016 bl.a. være på den nye kostorganisering. I Januar 2016 overtager Varde kommune driften af de lokale modtagekøkkener. Det giver mulighed for på en anden måde at koordinere indsatsen omkring mad og måltider, sådan at samarbejde mellem pleje- og køkkenpersonale bliver ledet under fælles mål, og borgerne oplever en øget tilfredshed.

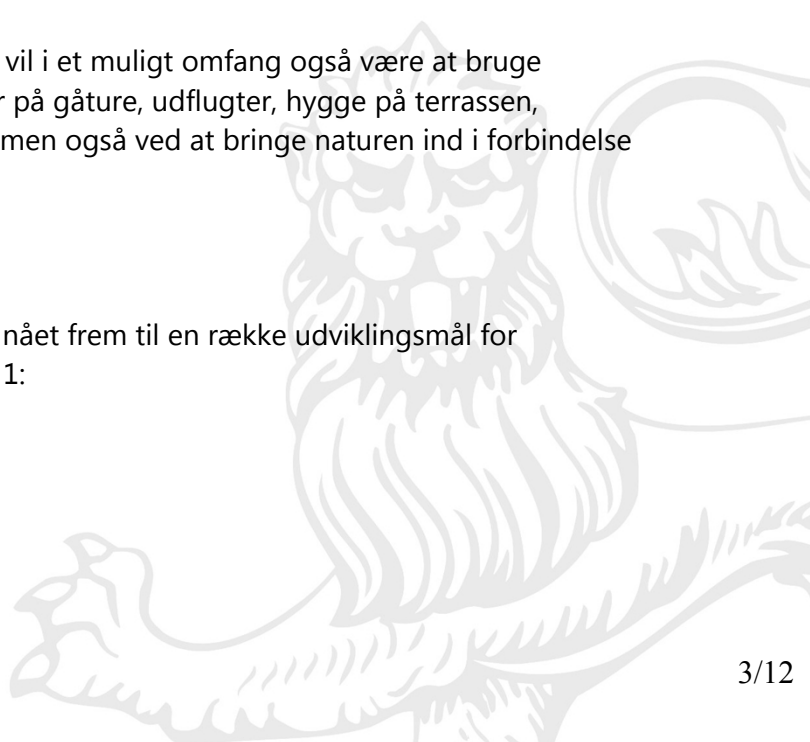
### **3. Tema 3: Produktivitet og effekt – økonomi**

Ældreområdet økonomi er under pres. Personalet oplever perioder i døgnet/ugen, hvor travlheden er stor, og hvor tid og opgaver har svært ved at hænge sammen. Januar 2016 går plejecentrene fra en ressourcebaseret tildeling til et fast budget. Det betyder blandt andet en mindre administrativ opgave, men det fratager samtidig plejecentres mulighed for at følge plejetyngden.

### **4. Tema 4: Visionen "Vi i naturen"**

Aktiviteter og oplevelser i hverdagen vil i et muligt omfang også være at bruge naturen. Både ved at komme udenfor på gåture, udflugter, hygge på terrassen, sansehaver, plantekasser og drivhus, men også ved at bringe naturen ind i forbindelse med årstider og højtider.

Med udgangspunkt i dette er aftaleparterne nået frem til en række udviklingsmål for Centerområde SydØst, som fremgår af bilag 1:



## Bilag 1 - Aftalens mål- og indholdsdel

Udviklingsmål	Målbare succeskriterier	Handleplaner	Evaluering (Opfyldt, delvist opfyldt Ikke opfyldt)		
			O	DO	IO
<b>Tema 1 - strategisk udvikling</b>					
<b>Kompetenceudvikling af medarbejdere</b> <b>a. Øge antallet af social- og sundhedsassistenter i forhold til social- og sundheds-hjælpere.</b>  <b>b. Implementering af centersygeplejersken</b>  <b>c. Relationel</b>	<p>a. Andelen af social- og sundhedsassistenter i forhold til social- og sundhedshjælpere er på 70 % ved udgangen af 2017.</p> <p>b. Antallet af UTH, der vedrører medicin håndtering, er faldet ved udgangen af 2016. Data trækkes var patientsikkerhedsbasen.</p> <p>c. Graden af relationel koordinering er øget</p>	<p>a. I forbindelse med ledige stillinger vurderes det hver gang, hvorvidt stillingen skal besættes med en SSA eller en SSH. Samtidig vurderes det løbende, om SSA'erne besidder de nødvendige kompetencer i forhold til opgaven.</p> <p>b. Ansættelse af centersygeplejerske i Centerområde SydØst primo 2016. I samarbejde med Farmaceut analyseres arbejdsgange i forbindelse med medicin håndtering. Der arbejdes ud fra standarder og ideer fra Patientsikker kommune.</p> <p>c. Spørgeskemaundersøgelsen i samarbejde</p>			

<b>koordinering</b>	(opfølgning vha. undersøgelsen fra Carsten Hornstrup).	med Carsten Hornstrup. Der arbejdes i 2016 med de opmærksomheder undersøgelsen evt. vil pege på.			
<b>Tema 2: Seniorpolitikken og sundhedspolitikken</b>					
<b>Demens</b> <b>a. Demensvenlig indretning af plejeboliger</b>  <b>b. Fokus på vold og udad reagerende adfærd</b>  <b>c. Fokus på socialpædagogiske</b>	<p>a. Alle plejeboliger har demensvenlige døre ved udgangen af 2018. Succeskriteriet for 2016 er, at der ved udgangen af året er ansøgt om satspuljemidler til projektet.</p> <p>b. Reduktion af episoder, hvor beboere har udad reagerende adfærd imod personalet, opgjort via inzubiz (system til registrering af arbejdsskader).</p>	<p>a. Ansøgning til Demensvenlige boliger – socialministeriet i efteråret 2015 I ansøgningen lægges også vægt på andre tiltag, der kan fremme den demente beboeres bevægelsesfrihed.</p> <p>b. Øge viden og handlekompetencer hos personalet ved deltagelse i forskellige kurser herunder demenskursus 1+2, kursus i vold og udad reagerende adfærd.</p> <p>c. Personalet deltager i kurset KRAP</p>			

<p><b>arbejdsmetoder, der fremmer den gode hverdag for den demente i demensenheden på Lyngparken</b></p> <p><u>Sundhedspolitikken - Måltider på plejehjem</u></p> <p><b>d. Sammenhæng i hverdagslivet herunder medbestemmelse i forhold til mad og måltid.</b></p>	<p>c. 95 % af beboeren/pårørende udtrykker tilfredshed med hverdagen og samarbejdet i brugertilfredshedsundersøgelsen for 2016.</p> <p>d. 95 % udtrykker tilfredshed med maden og måltidet i brugertilfredshedsundersøgelsen</p>	<p>(kognitiv relationel anerkendende pædagogik)</p> <p>Demensrejseholdet understøtter initiativer der fremme den gode hverdag for demente.</p> <p>Tilfredshedsundersøgelse i 2017 om den dementes hverdag.</p> <p><b>d. Implementering af ny kostorganisation</b></p> <p>Implementering af kostfagligkonsulent</p> <p>Brugertilfredshedsundersøgelse i 2016</p>			
<p><b>Tema 3 – produktivitet og effekt</b></p>					
<p><b>Økonomi</b></p> <p><b>a. Sammenhæng mellem serviceniveau</b></p>	<p>a. Budgetter overholdes</p>	<p>a. Analyse af indmødeprofil og</p>			

<p><b>og budget</b></p> <p><b>b. Plejetyngde måling</b></p>	<p>b. Primo 2017 ny plejetyngdemåling på plejecentrene implementeret. Succeskriteriet for 2016 er, at der er foretaget valg- og afprøvning af metode.</p>	<p>kompetenceniveau på de enkelte plejecentre på tværs i Varde kommune.</p> <p>Fokus på serviceniveau og opgaver i forhold til forskellige strukturelle indsatser.</p> <p>b. Studiebesøg eller kontakt til andre kommuner, der arbejder med plejetyngdemåling på plejecentrene.</p>			
<p><b>Tema 4: vi i naturen</b></p>					
<p>Skabe mulighed for at naturen naturligt kan benyttes i hverdagen</p>	<p>a. Terrasser er tilgængelige og ophold her kan ske under solafskærmning.</p> <p>b. Gårdhaven ved demsenheden på Lyngparken gøres tilgængelig og attraktiv, med udendørs opholdsmiljø, vandlyde og fuglevoliere.</p>	<p>a. Plan udarbejdes og økonomi prioriteres i forhold til attraktive og tilgængelige terrasser. Der søges fonde og støtte ved venneforeninger.</p> <p>b. Der søges økonomiske midler gennem puljen "demensvenlig indretning".</p>			

## Bilag 2 – Budget 2016

Indenfor Rammen	49.466.893 kr.
-----------------	----------------





## Bilag 3 - Aktivitetstal for området

Herunder udvalgte aktivitetstal for Centerområde Syd/Øst.

### Normering

Herunder antal fast ansatte på Centerområde Syd/Øst: Plejecenter Lyngparken (inkl. Alternativ Plejehjem Lyngparken og Bofællesskabet Lyngparken), Plejecenter Sognelunden, Ansager Plejecenter

Stilling	Antal ansatte (2015)
Social- og sundhedsassistenter	54
Social- og sundhedshjælpere	50
Sygehjælpere	6
Hjemmehjælpere	2
Social og sundhedspersonale, ikke-uddannet	2
Beskæftigelsesvejleder	1
<b>Stillinger i alt</b>	<b>115</b>

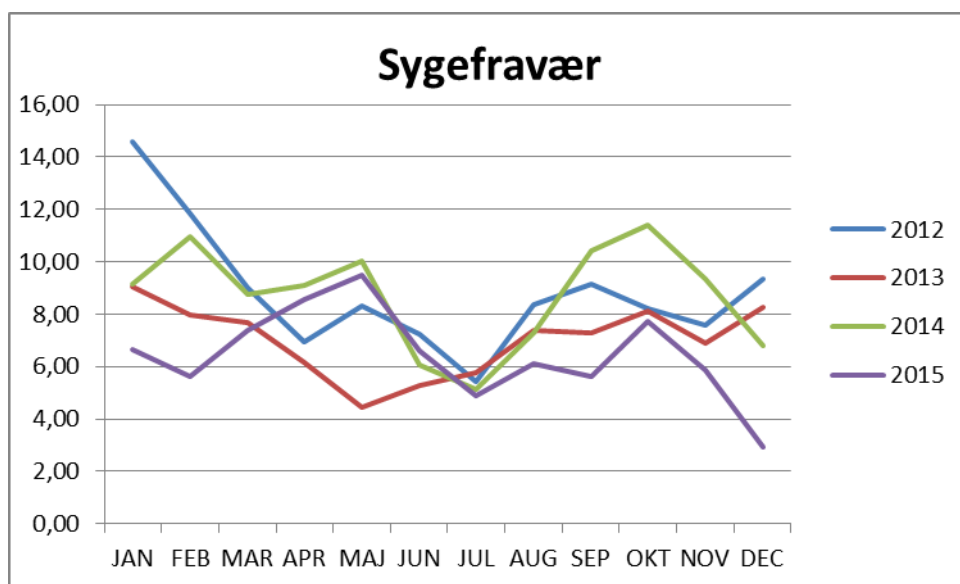
Hertil kommer et varierende antal afløsere af social- og sundhedsassistenter og social og sundhedshjælpere samt elever fra Social- og sundhedsuddannelserne m.m.

### Sygefravær

Gennemsnitligt fravær 2012 (maj-dec.): 8,11 %

Gennemsnitligt fravær 2013: 7,23 %

Gennemsnitligt fravær 2014: 8,71 %



## Boliger

Oversigt over gennemsnitligt antal boliger i Centerområde Syd/Øst, belægning og belægningsprocent:

<b>Centerområde Syd/Øst</b>				
	<b>2012</b>	<b>2013</b>	<b>2014</b>	<b>2015</b>
Faste boliger	117	131,8	134,8	135
Midlertidige boliger	3	7	10,3	10
Belægning - beboere	106,8	121,1	134,7	133,7
Belægningsprocent	91,3	91,9	99,9	98,1

Heraf gennemsnitligt antal boliger og belægningsprocent på Sørgården:

	<b>2013</b>	<b>2014</b>	<b>2015</b>
Faste boliger	7,5	10	10
Midlertidige boliger	3	4	4
Belægning - beboere	4,4	9,8	9,0
Belægningsprocent	58,9	98,3	90,0

## Daghjemspladser

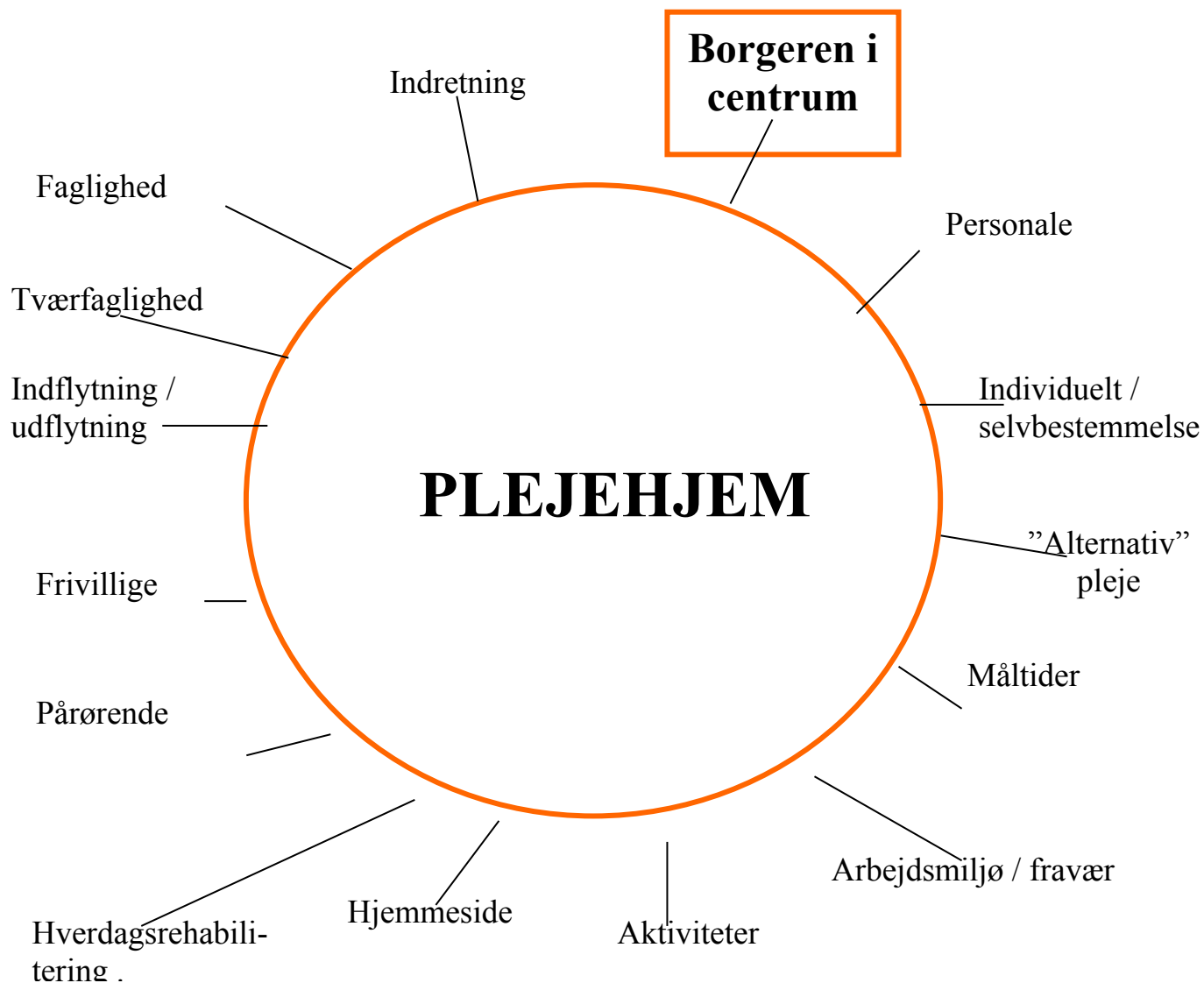
Samlet antal demens daghjemspladser på Centerområde Syd/Øst:  
- 8 demensdaghjemspladser pr. dag på Lyngparken

## Frivillige

Der er ca. 70-80 frivillige tilknyttet Centerområde Syd/Øst. De er aktive i gåklubber, venneforeninger, mandeklub, ved gudstjenester, værtinder ved eftermiddagskaffen mm.

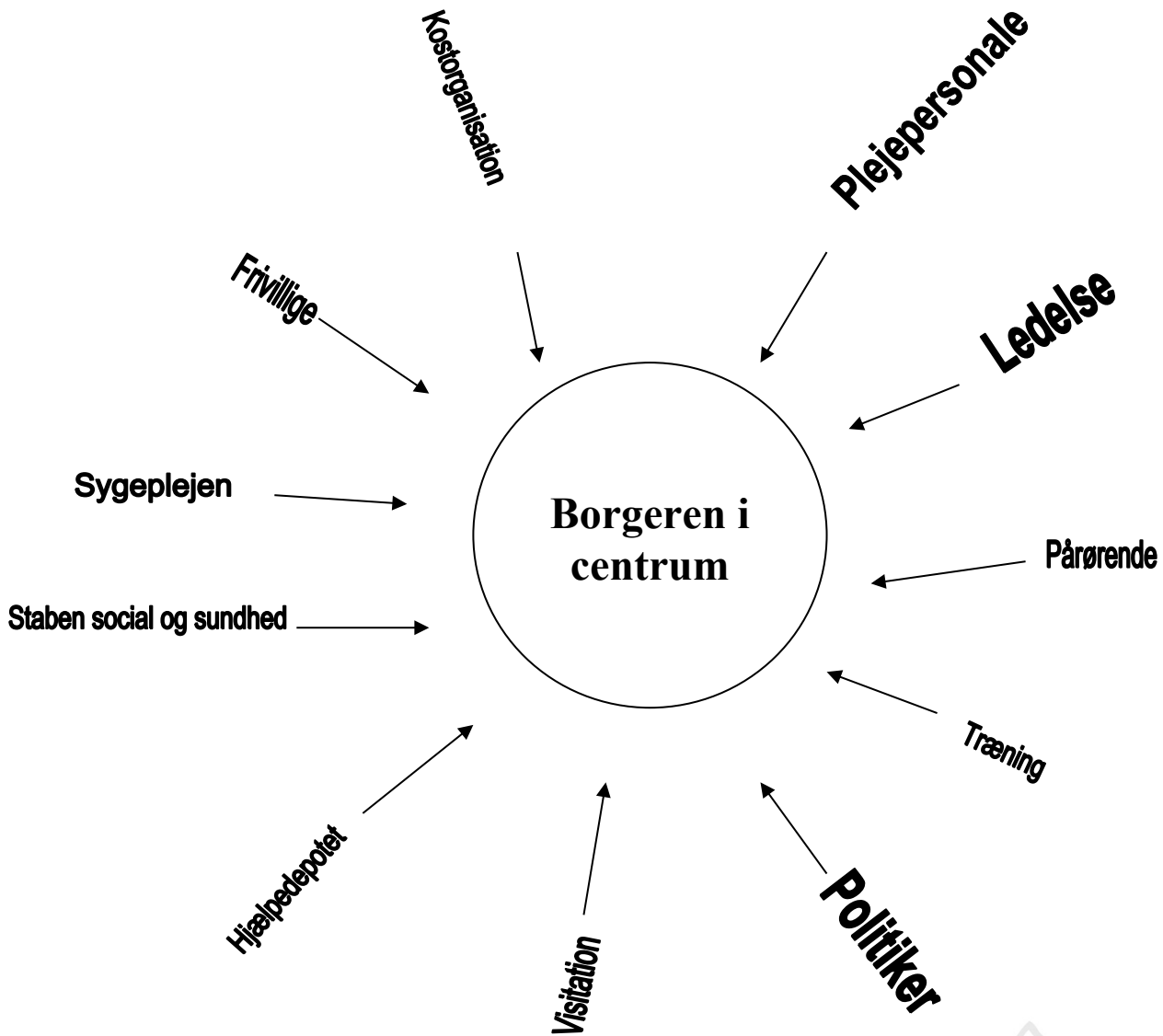


## GODE – SUNDE HVERDAGSLIV



# Borgeren i centrum

- hvordan gør vi det?



**Dialog om holdninger og hvilke konkrete handlinger, der skal til for at bringe borgeren i centrum**

